

# Aviso de Ciclón Tropical en el Océano Pacífico

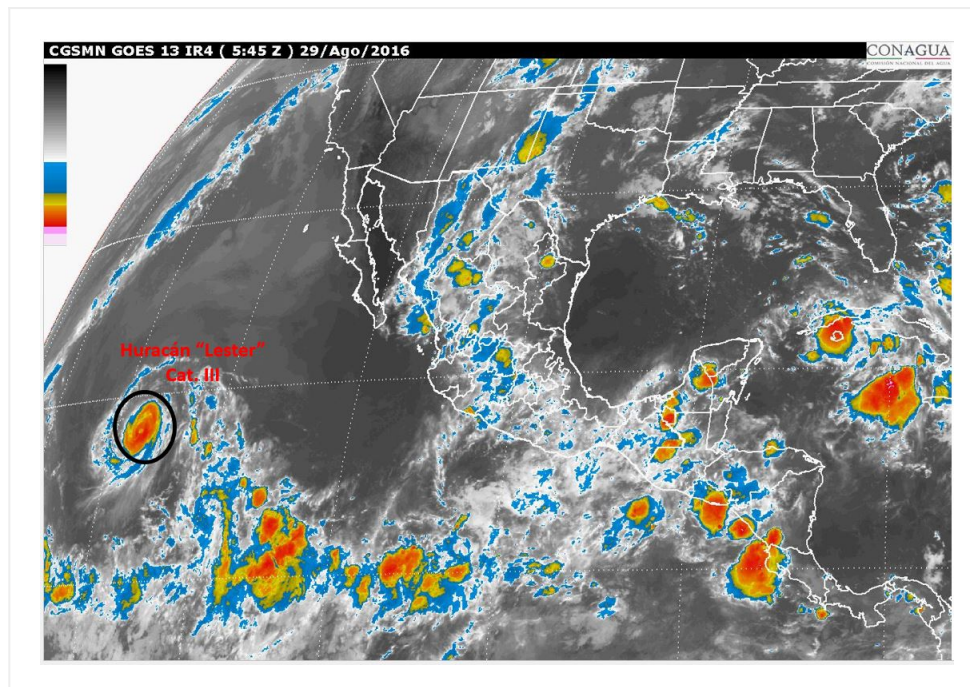
**No. Aviso: 17**

Ciudad de México a 29 de Agosto del 2016.

**Emision: 04:15h**

Servicio Meteorológico Nacional, fuente oficial del Gobierno de México, emite el siguiente aviso:

**Síntesis:LESTER ES AHORA HURACÁN CAT. 3**



**Imagen de satélite**

## **Situación Actual:**

**LESTER** ahora como Huracán Cat. 3 en el Océano Pacífico, se mantiene al oeste-suroeste de la Península de Baja California, sin afectar al país.

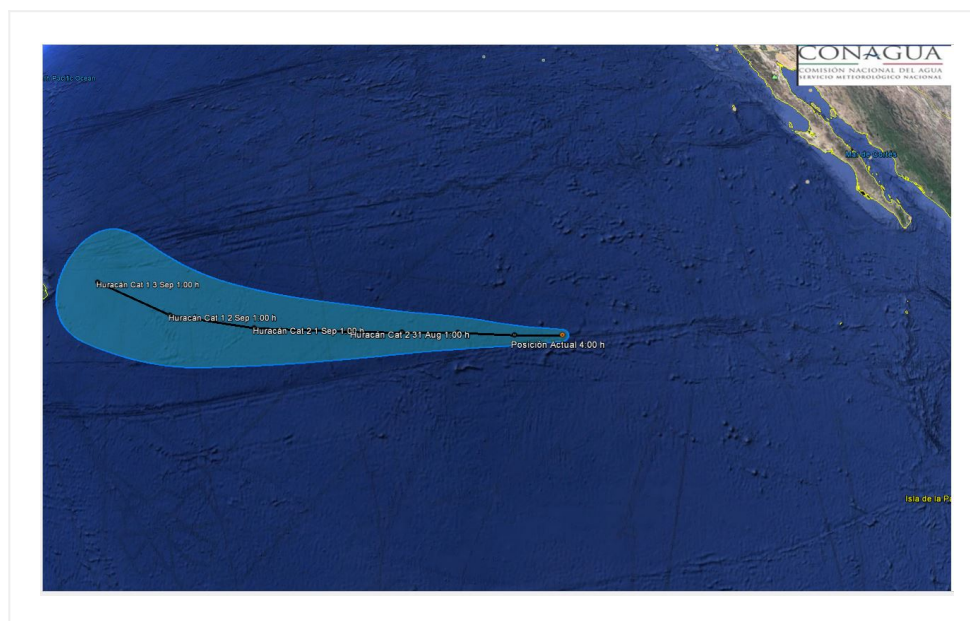
<b>Condiciones Actuales</b>		
<b>Hora local (hora gmt)</b>	04:00 (09:00 GMT)	
<b>Ubicación del centro del ciclón</b>	Latitud Norte:18.0°	Longitud Oeste: 127.8°
<b>Distancia al lugar más cercano</b>	1,700 km al suroeste de Punta Eugenia, BCS. 1,940 km al oeste-suroeste de Cabo San Lucas, BCS.	
<b>Desplazamiento actual:</b>	Oeste (270°) a 24 km/h	

## Condiciones Actuales

<b>Vientos máximos [km/h]:</b>	Sostenidos: 185 km/h	Rachas: 220 km/h		
<b>Presión mínima central [hpa]:</b>	965 hPa			
<b>Comentarios adicionales</b>	No afecta al país.			
<b>Extensión en cuadrantes de radios de vientos y oleaje</b>				
<b>Radio de vientos de 120 km/h</b>	35 km NE	30 km SE	20 km SO	35 km NO
<b>Radio de vientos de 95 km/h</b>	75 km NE	55 km SE	35 km SO	75 km NO
<b>Radio de vientos de 63 km/h</b>	165 km NE	130 km SE	95 km SO	150 km NO
<b>Oleaje 4 m</b>	335 km NE	220 km SE	220 km SO	335 km NO

<b>PRONÓSTICO VALIDO AL DÍA/HORA LOCAL TIEMPO CENTRO</b>	<b>LATITUD NORTE</b>	<b>LONG. OESTE</b>	<b>VIENTOS [Km/h]</b>	<b>CATEGORÍA</b>	<b>UBICACIÓN (en km)</b>
<b>29/13h</b>	18.0	129.9	195/240	Huracán categoría III	1,870 km al oeste-suroeste de Punta Eugenia, BCS.

<b>PRONÓSTICO VALIDO AL DÍA/HORA LOCAL TIEMPO CENTRO</b>	<b>LATITUD NORTE</b>	<b>LONG. OESTE</b>	<b>VIENTOS [Km/h]</b>	<b>CATEGORÍA</b>	<b>UBICACIÓN (en km)</b>
<b>30/01h</b>	18.1	132.4	185/220	Huracán categoría III	2,080 km al oeste-suroeste de Punta Eugenia, BCS.
<b>30/13h</b>	18.1	134.9	175/215	Huracán categoría II	2,300 km al oeste-suroeste de Punta Eugenia, BCS.
<b>31/01h</b>	18.1	137.2	165/205	Huracán categoría II	2,510 km al oeste-suroeste de Punta Eugenia, BCS.
<b>01/01h</b>	18.2	141.9	155/195	Huracán categoría II	2,940 km al oeste-suroeste de Punta Eugenia, BCS.
<b>02/01h</b>	18.7	146.5	150/185	Huracán categoría I	3,335 km al oeste-suroeste de Cabo San Quintin, BC.
<b>03/01h</b>	20.2	151.4	150/185	Huracán categoría I	3,690 km al oeste-suroeste de Ensenada, BC.



### **Pronóstico de la trayectoria del Huracán Cat. 3 "LESTER"**

Aviso No.	Fecha / Hora local CDT	Lat. Norte	Long. Oeste	Distancia más cercana (km)	Viento m. / rachas	Categoría	Avance
1	24 ago / 16:00	15.2	109.9	415 km al sur-sureste de Isla Socorro, Col. 730 km al suroeste de Manzanillo, Col.	55/75	Depresión Tropical	Oeste-noroeste (290°) a 22 km/h

2	24 ago / 22:00	15.7	110.9	345 km al sur de Isla Socorro, Col. 790 km al oeste-suroeste de Manzanillo, Col.	55/75	Depresión Tropical	Oeste-noroeste (295°) a 19 km/h
3	25 ago / 04:00	16.2	111.6	295 km al sur-suroeste de Isla Socorro, Col. 765 km al sur-suroeste de Cabo San Lucas, B.C.S.	65/85	Tormenta Tropical	Oeste-noroeste (295°) a 19 km/h
4	25 ago / 10:00	16.6	112.5	290 km al sur-suroeste de Isla Socorro, Col., y a 745 km al sur-suroeste de Cabo San Lucas, BCS.	85/100	Tormenta Tropical	Oeste-noroeste (295°) a 19 km/h
5	25 ago / 16:00	16.9	113.4	A 760 km al sur-suroeste de Cabo San Lucas, BCS., y a 365 km al suroeste de Isla Socorro, Col.,	95/110	Tormenta Tropical	Oeste-noroeste (295°) a 17 km/h
6	25 ago / 22:00	17.0	113.8	A 770 km al sur-suroeste de Cabo San Lucas, BCS., y a 355 km al suroeste de Isla Socorro, Col.	95/110	Tormenta Tropical	Oeste (270°) a 9 km/h
07	26 ago / 4:00	16.9	114.5	430 km al oeste-suroeste de Isla Socorro, Col., y a 815 km al suroeste de Cabo San Lucas, BCS.	95/110	Tormenta Tropical	Hacia el oeste (280°) a 11 km/h
08	26 ago / 10:00	17.1	115.0	470 km al oeste-suroeste de Isla Socorro, Col., y a 835 km al suroeste de Cabo San Lucas, BCS.	95/110	Tormenta Tropical	Hacia el oeste (280°) a 11 km/h
9	26 ago / 16:00	17.6	115.8	A 850 km al suroeste de Cabo San Lucas, BCS., y a 475 km al oeste-suroeste de Isla Socorro, Col.	110/140	Tormenta Tropical	Oeste-noroeste (285°) a 15 km/h
10	26 ago / 22:00	17.9	116.5	885 km al suroeste de Cabo San Lucas, BCS., y a 595 km al oeste de Isla Socorro, Col.	120/150	Huracán categoría I	Oeste (280°) a 15 km/h
11	27 ago / 04:00	17.9	117.4	960 km al suroeste de Cabo San Lucas, BCS.	140/165	Huracán categoría I	Oeste (280°) a 19 km/h
12	27 ago / 10:00	18.0	118.4	1,040 km al oeste-suroeste de Cabo San Lucas, BCS., y a 795 km al oeste de Isla Socorro, Col.	150/185	Huracán categoría I	Oeste (275°) a 15 km/h

13	27 ago / 16:00	17.9	119.6	1,150 km al oeste-suroeste de Cabo San Lucas, BCS. y a 920 km al oeste de Isla Socorro, Col.	165/205	Huracán categoría II	Oeste (270°) a 20 km/h
14	27 ago / 22:00	18.0	120.8	1,260 km al oeste-suroeste de Cabo San Lucas, BCS. y a 1,045 km al oeste de Isla Socorro, Col.	165/205	Huracán categoría II	Oeste (270°) a 20 km/h
15	28 ago / 4:00	17.9	122.2	1,280 km al suroeste de Cabo San Lázaro, BCS. 1,395 km al oeste-suroeste de Cabo San Lucas, BCS	155/195	Huracán categoría II	oeste (270°) a 22 km/h
16	28 ago / 10:00	18.1	123.7	1,350 km al oeste de Isla Socorro, Col. 1,530 km al suroeste de Cabo San Lucas, BCS.	140/165	Huracán categoría I	Oeste (270°) a 20 km/h
17	29 ago / 04:00	18.0	127.8	1,700 km al suroeste de Punta Eugenia, BCS. 1,940 km al oeste-suroeste de Cabo San Lucas, BCS.	185/220	Huracán categoría III	Oeste (270°) a 24 km/h

**EL SIGUIENTE AVISO SE EMITIRÁ A LAS 16:15HRS TIEMPO DEL CENTRO O ANTES SI OCURREN CAMBIOS SIGNIFICATIVOS**

**Pronosticador:** RAFAEL TREJO V.

**Revisó:** RAFAEL TREJO V.